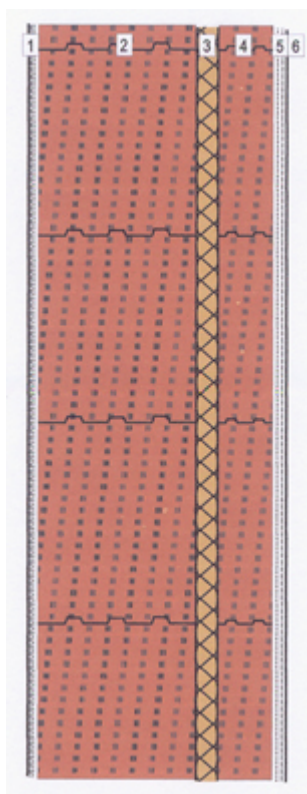


## Blocco porizzato 250 mm + **INTERPARETE**

**ESTERNO**



**INTERNO**

- 1 Intonaco esterno 15 mm
- 2 Blocco porizzato 250 mm ( $\lambda = 0.26$ )
- 3 **INTERPARETE**
- 4 Tramezza in blocco porizzato 100 mm ( $\lambda = 0.30$ )
- 5 Intonaco interno 15 mm
- 6 Pitture murale naturale

Spessore <b>INTERPARETE</b> (cm)		2.5	4	5	6.5	8
Protezione dal freddo	Trasmittanza termica U (W/m <sup>2</sup> K)	0.48	0.41	0.38	0.34	0.30
Protezione dal caldo <sup>1</sup>	Sfasamento temperatura (ore)	17.1	18.1	18.7	19.6	20.6
Isolamento acustico <sup>2</sup>	Potere fonoisolante Rw (dB)	49	50	50	51	52
Protezione dal fuoco <sup>3</sup>	Resistenza al fuoco REI(min)	180	180	180	180	180
Verifica termoigrometrica <sup>4</sup> : nessuna formazione di condensa, <b>traspirante</b>						

<sup>1</sup> Calcolo secondo UNI EN ISO

<sup>2</sup> Potere fonoisolante Rw calcolato

<sup>3</sup> classe di resistenza al fuoco REI con certificazione

<sup>4</sup> Verifica termoigrometrica secondo Jenisch, rispettivamente uni 10350