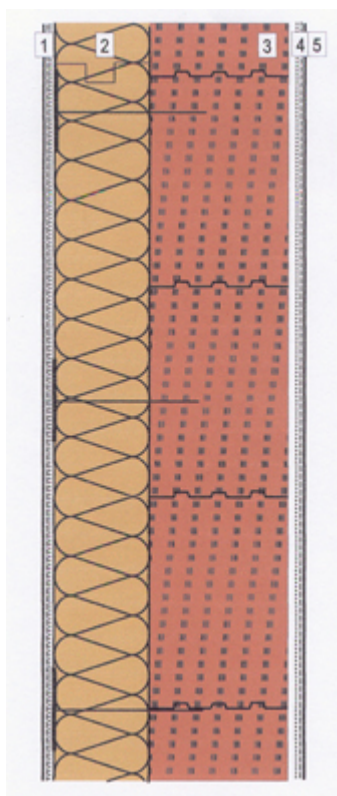


## Blocco porizzato 250 mm + Cappotto **DIFFUTHERM**

ESTERNO



INTERNO

- 1 Intonaco esterno 10 mm
- 2 Cappotto DIFFUTHERM
- 3 Blocco porizzato 250 mm ( $\lambda = 0.26$ )
- 4 Intonaco interno 15 mm
- 5 Pitture murale naturale

Spessore <b>DIFFUTHERM</b> (cm)		0	6	8	10
Protezione dal freddo (Inverno)	Trasmittanza termica U (W/m <sup>2</sup> K)	0,86	0,47	0,38	0,32
Protezione dal caldo <sup>1</sup>	Sfasamento temperatura (ore)	11.0	15.7	17.2	18.8
Isolamento acustico <sup>2</sup>	Potere fonoisolante Rw (dB)	45	50	51	52
Protezione dal fuoco <sup>3</sup>	Resistenza al fuoco REI(min)	180	180	180	180
Verifica termoigrometrica <sup>4</sup> : nessuna formazione di condensa, <b>traspirante</b>					

<sup>1</sup> Calcolo secondo UNI EN ISO

<sup>2</sup> Potere fonoisolante Rw calcolato

<sup>3</sup> classe di resistenza al fuoco REI con certificazione

<sup>4</sup> Verifica termoigrometrica secondo Jenisch, rispettivamente uni 10350